

# WOHNEN UND ARBEITEN AM STADTPARK GÜTERSLOH

STRENGERS KAMP / WINKELSTRASSE

Bauunternehmung Vorderbrüggen



Gesamtansicht von der Verler Straße aus: Ende Mai 2016 soll das mittlere Gebäude fertiggestellt sein. Die beiden äußeren sind bereits bezogen. Auf der Rückseite entstehen fünf Achtfamilienhäuser, die im November 2016 bezugsfertig sind. Bild: Heitmann Architekten

## 40 Wohnungen auf dem Areal Siekmann

Von unserem Mitarbeiter RALF STEINECKE

Gütersloh (gl). Zwölf Millionen Euro betragen die Kosten für das Gesamtprojekt an der Winkelstraße. Während das Architekturbüro Heitmann und der Pflegedienst Daheim ihre Gebäude bereits bezogen haben, entstehen dort bis November 2016 noch 40 Wohnungen in fünf Achtfamilienhäusern.

Zehn Monate Bauzeit liegen hinter den Bauherren Vorderbrüggen, Daheim und Heitmann, nachdem vor drei Jahren die ersten Gespräche stattgefunden haben und das Konzept entwickelt wurde.

Von der Verler Straße aus ist links das Bürogebäude der Architekten zu sehen und rechts das Domizil der Daheim-Pflege. In der Mitte steht der Rohbau des noch zu vermietenden Bürogebäudes der Firma Vorderbrüggen. Die drei Häuser dienen als Schallschutz zu der dahinter liegenden Wohnbebauung.

Auf der Rückseite entstehen im Moment die Keller, die Tiefgarage mit 44 Auto- und 5 Motorradstellplätzen. Untergebracht wird dort auch das Blockkraftheizwerk für die Erzeugung von Wärme und Strom.

Das Besondere ist die Be-

tondecke der Tiefgarage. Es handelt sich um eine Hohlkörperdecke. Gefäße aus schwarzem Kunststoff liegen zwischen der Ober- und Unterbewehrung.

Das hat den Vorteil der Gewichtsersparnis bei gleich großer Stabilität, sodass auf stabilisierende Unterzüge verzichtet werden kann. So wird Bauhöhe gespart und die Verlegung der Versorgungsleitungen gestaltet sich einfacher. „Das wird in dieser Gegend nicht so oft gebaut“, sagt Dieter Vorderbrüggen.

Die Wohnhäuser werden energiesparend ausgeführt. Aus diesem Grund wird eine Lüftungsanlage mit Wärmerückgewinnung eingebaut. Über Kollektoren wird auch die Sonnenenergie genutzt. Zudem verfügen die Gebäude über einen Aufzug. Christian Vorderbrüggen weist besonders darauf hin, dass die Bürogebäude an der Verler Straße über eine schallschluckende Isolierung und dreifach verglaste Fenster verfügen.

Spannend war die Erstellung der mehr als 3000 Quadratmeter großen Grundplatte für die fünf Häuser und die Tiefgarage. 900 Kubikmeter Beton wurden hier an nur einem Tag verarbeitet. „Nicht ganz einfach, aber wir haben es geschafft“, sagt Dieter Vorderbrüggen nicht ohne Stolz.



Das Gesamtprojekt präsentieren (v.l.) Jens Appel (Heitmann Architekten), Christian und Dieter Vorderbrüggen. Im Hintergrund die Baustelle. Bilder: Steinecke



Die ersten Steine für die Wohnhäuser sind bereits gesetzt.



Der Blick aus der Tiefgarage. Bald kommt die Decke darauf.



Christian Hüllmann (links) und Wolfgang Prehn von der Firma Hauphoff zeigen Teile der Deckenkonstruktion.

### Hintergrund

Die barrierefreien Wohnungen verfügen über 2 bis 4 Zimmer und 68 bis 113 Quadratmeter. Die Häuser sind nach dem KfW-70-Standard errichtet. Die Kaltmieten der Wohnungen betragen 8,50 bis 9 Euro je Quadratmeter. Für die Penthäuser rechnet Christian Vorderbrüggen mit rund 10 Euro. Weitere Informationen sind bei der Vorderbrüggen Bau GmbH unter ☎ 05244/93100 erhältlich.



400 Tonnen Stahl werden auf dem gesamten Areal verbaut.

**VORDERBRÜGGEN**  
BAU GMBH

WOHNEN AM STADTPARK GÜTERSLOH

WIR FREUEN UNS AUF IHRE ANFRAGE!  
Fon 05244 93100 | www.wohnen-am-stadtpark-guetersloh.de

Entwurf / Ausführungsplanung

- Gewerbebauten
- Industrie + Produktion
- Öffentliche Bauten
- Wohnungsbau
- Sanierung
- Städtebau
- Innenarchitektur

heitmann **architekten**

Winkelstr. 2  
33332 Gütersloh  
www.heitmann-architekten.de

Meisterhaft 5 Sterne

**HAUPHOFF**  
Bauunternehmung

Rohbau | Wohnungs- & Industriebau | Festpreis

33415 Verl • Brummelweg 12 | 33428 Harsewinkel • Berliner Ring 46  
Tel.: 05246 / 70 04 31 | Tel. 0 52 47 / 92 38 0  
kontakt@hauphoff.de | www.hauphoff.de

Wir haben die Sonne im Griff ... und einiges mehr!

**SPECHT**  
SPECHT Sonnenschutztechnik GmbH  
Waldbadstr. 18 • 33803 Steinhagen  
Tel: 05204/9132-0 • Fax: 05204/9132-95  
info@specht-sonnenschutz.de  
www.specht-sonnenschutz.de

**EGE**  
FENSTER · TÜREN · FASSADEN

Messingstraße 15  
33415 Verl  
Tel. 05246/9606-0

Qualität zum Wohlfühlen

KUNSTSTOFF, HOLZ UND ALUMINIUM  
www.ege.de

**Franz Josef Ernst**  
Dachdeckermeister

Marienstraße 144  
33415 Verl

Ausführung sämtlicher Dachdeckungs- und Dichtungsarbeiten

Telefon 05246/930463 · Fax 05246/930464

Neue Adresse – engagiert wie immer

**Ambulanter Dienst**  
Winkelstraße 2b  
33332 Gütersloh  
Tel. (0 52 41) 7 09 40-15  
adguetersloh@verein-daheim.de

**Ambulante Wohnbetreuung**  
Winkelstraße 2b  
33332 Gütersloh  
Tel. (0 52 41) 7 09 40-17  
awbguetersloh@verein-daheim.de

Informationen zum Ambulanten Dienst, zur Ambulanten Wohnbetreuung und zu den weiteren Pflegebereichen finden Sie auf unseren Internetseiten unter:  
[www.verein-daheim.de](http://www.verein-daheim.de)

Bauunternehmen **Klußmeier** GmbH

Kahlerstraße 156 · 33330 Gütersloh · 355 11 · Fax 336 38 · [www.klussmeier-bau.de](http://www.klussmeier-bau.de)

»Ein solides Fundament«

Auf Wunsch senden wir Ihnen Informationen zu den Pflegebereichen auch gern zu.

**Daheim**  
Den Menschen pflegen







# WOHNEN UND ARBEITEN AM STADTPARK GÜTERSLOH

STRENGERS KAMP / WINKELSTRASSE

Heitmann Architekten an der Winkelstraße



Einen Start nach Maß legte das Team von Heitmann Architekten, hier vertreten durch Jens Appel, an seiner neuen Wirkungsstätte hin. In dem Null-Energie-Haus erfolgen Kühlung und Heizung durch die Erdwärmepumpe. Bilder: Steinecke

## Null-Energie-Haus mit praxisgerechten Büros

Von unserem Mitarbeiter RALF STEINECKE

Gütersloh (gl). Schick ist es geworden: Das neue Bürogebäude von Heitmann Architekten bildet den Blickfang auf der Ecke Verler Straße/Winkelstraße. Auffällig dabei der elegant-dunkle Putz ab der ersten Etage in Kombination mit den goldfarbenen Fassadenelementen im Erdgeschoss.

Das Büro der Architekten befindet sich im zweiten Obergeschoss des Gebäudes. Außerdem wird das Penthaus des Null-Energie-Hauses genutzt. Die Beheizung und die Klimatisierung erfolgen über eine Wärmepumpe.

Den nötigen Strom dafür liefert die Photovoltaikanlage, mit einer Spitzenleistung von 32 Kilowatt. Zudem wird Wärme über die Lüftungsanlage zurückgewonnen. Der automa-

tisierte Sonnenschutz verhindert eine unnötige Aufheizung.

Wichtig bei der Konzeptionierung war auch ein ausreichender Schallschutz. Mit der Dreifachverglasung bieten die Fenster lauten Geräuschen kein Schlupfloch. 30 Zentimeter Dämmung minimieren zudem den Heizenergiebedarf. Im Erdgeschoss stehen noch 300 Quadratmeter Bürofläche für die Vermietung zur Verfügung. Die Einteilung kann durch die Mieter individuell vorgenommen werden. Ausgerüstet ist die Decke mit Akustiksegeln gegen den Hall. Außer Abstellraum, Garderobenzugang, Toiletten, Küche und Aufenthaltsraum ist auch ein Serverraum für die Computertechnik vorhanden. Auf der ersten Etage entsteht gerade die Bürofläche des ersten Mieters.

Eine weitere Möglichkeit der Gestaltung können Interessen-

ten in den von den Architekten genutzten Räumen erleben. Luftig mit viel Licht lautet dort das Motto. Rückzugsmöglichkeiten für Besprechungen sind ebenfalls vorhanden.

Als Planer haben die Heitmann-Architekten auf dem ehemaligen Siekmann-Gelände ganz Arbeit geleistet. „Das hat prima geklappt“, sagt Christian Vorderbrüggen, Immobilienfachwirt der Bau GmbH, zu Architekt Jens Appel.

Besonders die Anordnung der Wohnhäuser mit viel Platz dazwischen sorgt für ein angenehmes Raumgefühl. In dem Entwurf sind bereits die Grünanlagen, die das ganze Bild abrunden werden, zu erkennen.

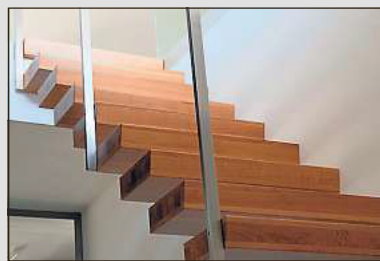
Informationen über die Anmietung der Bürofläche gibt es bei Heitmann Architekten unter 05241/601090 oder per E-Mail an info@heitmann-architekten.de.



Raimund Heitmann in den neuen Räumen von Heitmann Architekten.



Wohlfühlfaktor: (v. l.) Sarah Schön, Ralf Milbradt und Astrid Gutting arbeiten gern in den neuen Büroräumen.



Puristisch führt die Treppe in die obere Etage.



Besprechung: Louis Zwaan (links) und Hendrik Eikenbusch.

Engelmeier Garten- u. Landschaftsbau - Baumschulen - Gartencenter



Ausführung der landschaftsgärtnerischen Arbeiten

Inh. Peter Engelmeier 33415 Verl · Veilchenweg 5 · Telefon (0 52 46) 86 57 direkt an der Paderborner Str. zwischen Verl und Kaunitz

Advertisement for floor installation services (Fliesen + Platten) with contact information: Telefon 05241 95030, Osnabrücker Landstraße 263 | 33335 Gütersloh | www.fliesenundplatten-gt.de

Advertisement for prooffice, Als Einrichtungspartner gratulieren wir dem Architekturbüro Heitmann zur Neueröffnung. Am Bach 11 (Altstadt) 33602 Bielefeld fon 0521.52058-0. Includes QR code and location list.

Advertisement for ROHRBACH METALLBAU GmbH, BARTHOLOMÄUSWEG 18 • 33334 GÜTERSLOH TELEFON: 05241 708940 • TELEFAX 05241 70894-40 e-mail: info@rohrbachmetallbau.de www.rohrbachmetallbau.de

Advertisement for Elektro Beckhoff, Ihr Partner für moderne Gebäudetechnik. Lists services like Elektroinstallation, Medientechnik, etc. Westweg 6 33415 Verl Telefon 052 46 | 70 07-0 www.elektro-beckhoff.de

Advertisement for BROCKHAUS Bedachungen GmbH, Wohnungs- und Industriebedachungen. Viel Erfolg am neuen Standort! Auf'm Kampe 35 33334 Gütersloh Fon 0 52 41 / 99 41 58 Fax 0 52 41 / 99 41 59 E-Mail info@brockhaus-bedachungen.de

Advertisement for Rickmann DIE SCHÖN-MACHER, Schön gemacht: Bodenbelagsarbeiten. www.rickmann-rehage.de Alles für Boden, Wand, Sonnenschutz // Polsterei // exklusiver Showroom // eigener Malerbetrieb Mo - Fr 9 bis 19 Uhr, Sa 9.30 bis 14 Uhr Rickmann-Rehage GmbH, Wiedenbrücker Str. 54, 33332 Gütersloh, Tel. 05241 - 709562-0

Advertisement for KAUP SEIT 1976 IMMOBILIEN, Ihr starker Partner bei Vermietung/ Verkauf von Gewerbeimmobilien. Kaup Immobilien Kahlerstraße 41 33330 Gütersloh Fon: 05241.3305-0 www.kaup-immobilien.de